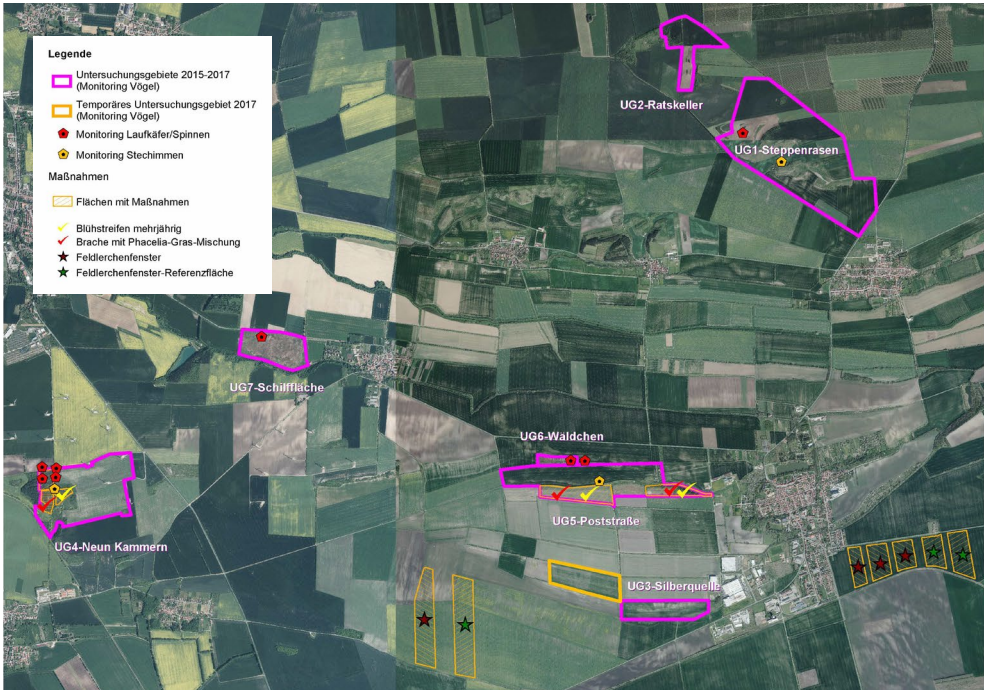


Nachhaltigkeitsbetrieb Agrargenossenschaft Weißensee e. G.



Kenndaten

Größe	4.660 ha
Bodenpunkte	22 – 89
Bodenarten	Lehm, toniger Lehm, lehmiger Ton, Ton
Niederschlag	470 mm
Höhenmeter	135 – 210 m ü. NHN
Jahresdurchschnittstemperatur	8,7 °C
Durchschnittliche Temperatur im Juli	17,7 °C
Kulturspektrum auf Ackerland	W-Weizen, W-Durum, W-Raps, W-Gerste, S-Gerste, S-Durum, Zuckerrüben, Futterrüben, Brache, Kartoffeln, Hopfen
Grünland	28 ha, davon knapp 5 ha FFH-Grünland
Brachflächen	156 ha
Gewässerrandstreifen, Feldränder	45 ha
Landschaftselemente (Hecken, Feldgehölze, Baumreihen)	12 ha
Schlaggrößen	0,5 – 249 ha
Anzahl Schläge	270
Durchschnittliche Schlaggröße	17 ha



© GeoBasisDE/TLVermGeo 2015

Die Experten

Dr. Karl-Hinrich Kielhorn, Experte für Laufkäfer und Spinnen, Berlin

Mark Schönbrodt, Experte für Vögel, Halle

Dr. Christian Schmid-Egger, Experte für Wildbienen und andere Stechimmen, Berlin

Ihre Ansprechpartner

Agrargenossenschaft Weißensee e. G.

- Jürgen Paffen – Vorstandsvorsitzender
- Detlef Röhling – Bereich Biodiversität & Umwelt

www.agrar-weissensee.de

BASF

- Andreas Schumacher – Leiter Nachhaltigkeit
andreas.schumacher@basf.com
- Thomas Köhler – Fachberatung, Team Sachsen/Thüringen
thomas.koehler@basf.com · Tel: 0172 7424796