

Nealta®

Ein neues, flüssiges Akarizid im Gewächshaus zur selektiven Bekämpfung von Spinnmilben an Zierpflanzen und Erdbeeren

Nealta® ist ein Akarizid zur Bekämpfung von Spinnmilben (Tetranychus -Arten, wie Bohnenspinnmilbe (*Tetranychus urticae*)). Nealta® wirkt gegen alle mobilen Stadien der Spinnmilben und kann eine reduzierende Wirkung auf das Ei-Stadium aufweisen. Der Wirkstoff von Nealta® ist Cyflumetofen, der zu der Klasse von Insektiziden gehört, die als Beta-Ketonitrile-Derivate (chemische Klasse der Benzoyl-Acetonitrile) bekannt sind. Nealta® hat eine innovative Wirkweise, deshalb hat IRAC Cyflumetofen in die Gruppe 25 eingeordnet (Inhibitor des Elektrontransports des Komplex II des Mitochondriums / stört den Zellenatmung-Metabolismus).

Andere Wirkstoffe dieser IRAC-Gruppe sind nicht in der EU registriert.

Das Akarizid Nealta® ist nicht bienengefährlich (B4) und wird als nützlingsschonend eingestuft.

Anwendungsbereich und Anwendungsempfehlungen

- 1. Zierpflanzen-Anbau (Gewächshaus)
 - gegen Spinnmilben (Tetranychus-Arten) an Zierpflanzen im Gewächshaus
 - 1 l/ha in 600 bis 1.500 l Wasser/ha
- 2. Erdbeeren (Gewächshaus)
 - gegen Spinnmilben (Tetranychus-Arten) an Erdbeeren BBCH 13–89 und BBCH 91–97*
 - 1 l/ha in 200 bis 400 l Wasser/ha
- Maximale Anzahl der Anwendungen:
 - in dieser Anwendung: 2
 - für die Kultur bzw. je Jahr: 2
 - zeitlicher Abstand der Behandlungen: mind. 10 Tage
- Die Anwendung erfolgt bei Befallsbeginn bzw. bei Sichtbarwerden der ersten Schadorganismen (Ei bis bewegliche Stadien der Spinnmilben)
- Wartezeiten**:
 - Zierpflanzen Gewächshaus: N
 - Erdbeeren Gewächshaus: 1 Tag

* Indikationen beachten

** In der Kultur bzw. je Jahr: 2

Wirkung von Cyflumetofen

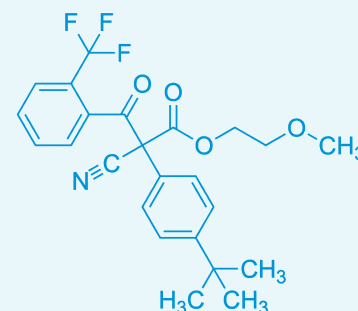
Die neue Wirkweise von Cyflumetofen hemmt den Elektrontransport des Komplex II des Mitochondriums.

Diese hemmende Wirkung stoppt die Produktion von ATP, verringert schnell Energiegewinnung der Zellen, was zu Lähmung und zum Tod der Milben führt.

Nealta® tötet Milben durch Kontakt-Wirkung (nicht-systemisch).

Die Wirkung kann innerhalb von 3 h nach der Anwendung beobachtet werden.

Eine flächendeckende Anwendung ist entscheidend für die optimale Wirkung.



Cyflumetofen ist der erste und einzige Wirkstoff in Europa, der in IRAC Group 25 registriert ist.

Verträglichkeit für Nutzorganismen

Das Mittel wird bis zu der höchsten durch die Zulassung festgelegten Aufwandmenge als nicht bienengefährlich eingestuft (B4).

Nealta® ist nicht-schädigend gegenüber folgenden Nützlingen:

Raubmilben

- *Typhlodromus occidentalis*
- *Phytoseiulus persimilis*
- *Amblyseius fallacis*
- *Amblyseius californicus*
- *Phytoseiulus persimilis*
- *Amblyseius womersleyi*
- *Amblyseius cucumeris*
- *Typhlodromus pyri*

Schlupfwespen

- *Aphidius colemani*
- *Aphidius rhopalosiphii*
- *Encarsia formosa*
- *Neochrysocharis formosa*
- *Trichogramma spp.*

Coleopteren

- *Harmonia axyridis*
- *Oligota kashmirica benefica*
- *Stethorus japonicus*

Heteropteren

- *Orius strigicollis*
- *Macrolophus caliginosus*

Neuropteren

- *Chrysoperla carnea*

Thysanopteren

- *Scolothrips takahashii*

Resistenz-Management und Mischungspartner

Bei vielen Insektiziden und Akariziden besteht generell das Risiko des Auftretens von wirkstoffresistenten Milben-Stämmen. Deshalb kann unter besonders ungünstigen Bedingungen eine Veränderung der Wirksamkeit des Mittels nicht ausgeschlossen werden. Die von BASF empfohlene Aufwandmenge ist unbedingt einzuhalten.

Um Resistenz-Bildungen vorzubeugen, das Mittel möglichst im Wechsel mit Mitteln anderer Wirkstoffgruppen ohne Kreuzresistenz und insgesamt nicht häufiger als in der Gebrauchsanleitung angegeben verwenden. Im Zweifel Beratung einholen.

Bei Tankmischungen sind die von der Zulassungsbehörde festgesetzten und genehmigten Anwendungsgebiete und Anwendungsbestimmungen für den Mischungspartner einzuhalten.

Pflanzenverträglichkeit

Kultur- bzw. Sorten-Verträglichkeit:

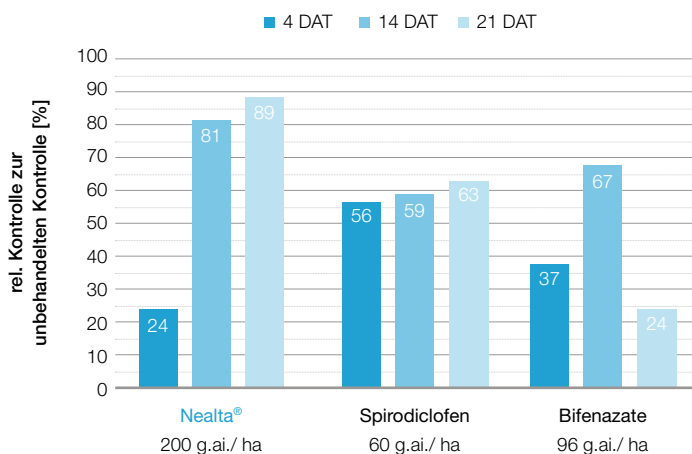
Bisherige Erfahrungen haben gezeigt, dass Nealta® für folgende Zierpflanzen verträglich ist:

Chrysanthemum sp.
Saintpaulia sp.
Begonia sp.
Petunia sp.
Hydrangea sp.
Cyclamen sp.
Gerbera sp.

Dahlia sp.
Rosa sp.
Ficus sp.
Fuchsia sp.
Dianthus caryophyllus
Impatiens sp.
Euphorbia pulcherrima

Wir empfehlen, vor der Behandlung zu testen, ob Nealta® für die jeweilige Zierpflanze verträglich ist.

Wirksamkeit gegen Tetranychus in Zierpflanzen Rosen (GWH) - BASF-Versuch NL (2013)



g.ai./ ha: Wirkstoffmenge pro ha

Pflanzenschutzmittel vorsichtig verwenden.
Vor Verwendung stets Etikett- und Produkt-
informationen lesen. Warnhinweise und
-symbole beachten.
©Registered Trademark of BASF.



BASF SE

Speyerer Str. 2
D-67117 Limburgerhof

Mo.–Fr.: 8:00–16:00 Uhr
Telefon: +49 (0)621 60 76000
Telefax: +49 (0)621 60 66 76000

serviceland@basf.com
www.serviceland.basf.de

Weitere Informationen unter:
www.agrar.basf.de

Nealta® – Vorteile

- Nealta® kontrolliert alle Lebenszyklen von Spinnmilben (*Tetranychidae*), Nymphen und Erwachsenen
- Nealta® wirkt bei Kontakt hocheffizient
- Nealta® hat eine hohe Dauerwirkung
- Nealta® hat ein positives toxikologisches Profil und keine nachgewiesene Negativ-Wirkung auf nützliche Insekten, Milben und Nicht-Ziel-Organismen
- Geringe Blattfleckenbildung
- Einfache Anwendung durch flüssige Formulierung