

## Biologische Kontrolle des Eichenprozessionsspinners (*Thaumetopoea processionea*) mit Nemasys® SF

Nemasys® SF enthält die natürlich vorkommenden insektenparasitären Nematoden *Steinernema feltiae*. Diese Nematoden werden in einem infektiösen Jugendstadium (Juvenile) eingesetzt, um die sensiblen Entwicklungsstadien des Schadinsekts aufzuspüren und in diese einzudringen. Im Inneren des Schadinsekts setzen die Nematoden symbiotische Bakterien frei, die das Schadinsekt abtöten.

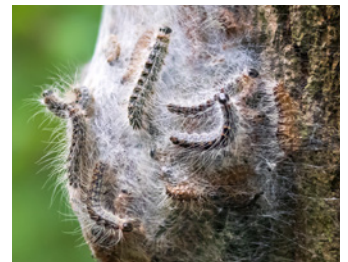
### Warum Nemasys® SF verwenden?

Versuche zeigen, dass durch die Anwendung von Nemasys® SF die jungen Stadien des Eichenprozessionsspinners signifikant reduziert werden können. Die danach folgenden Stadien, wie der Falterflug, sind deutlich reduziert. Auch die Population der kommenden Generationen werden dadurch verringert. Durch die Reduktion des Ausgangsbefalls kann ebenfalls von einer Minderung der gesundheitlichen Gefährdungssituation ausgegangen werden. Zudem ermöglicht der Einsatz von Nematoden eine effizientere Nutzung von Paarungsunterbrechungen und verzögert somit den Start von chemischen Insektizid- oder Virus-Sprühprogrammen.

Nemasys® SF kann zudem strategisch in einem integrierten Bekämpfungssystem eingesetzt werden. Bekannterweise dient Nemasys® SF der Kontrolle der Jungstadien. Es eignet sich für einen kombinierten Einsatz von BT Präparaten und mechanischen Maßnahmen. Ziel ist es, den Einsatz von Pflanzenschutzmitteln während der Saison zu optimieren und ggf. zu reduzieren.

### Ansprechpartner BASF SE

Maik Hoge  
Pflanzenschutz – Zierpflanzenbau und Biologicals Deutschland  
Professional and Speciality Solutions  
Mobile: +49 174 3196790  
Email: maik.hoge@basf.com



### Anwendung von Nemasys® SF

Nemasys® SF kann im Frühjahr durch Sprühapplikation, als „Clean Up“-Anwendung, ausgebracht werden.

Für Nemasys® SF wird im Frühjahr eine Dosierrate von 500.000 Nematoden, pro Liter Wasser, empfohlen. Die Ausbringung sollte mit einem Spritzvolumen von mindestens 1.200 l pro Hektar und einer großvolumigen Luftblärspritze erfolgen. Dabei sind die Stammbereiche sowie äußeren Baumkronenbereiche zu benetzen.

Um eine Verletzung der Nematoden zu vermeiden, müssen alle Filter mit einer Maschenweite kleiner 50 mesh aus dem Spritzsystem entfernt werden. Der Pumpendruck sollte 20 bar (300 psi) nicht überschreiten (Kolbenpumpen vermeiden).

### Vorteile Nemasys® SF

- Hohe Kontrolle der überwinterten Larvenstadien
- Verlässliche Wirkung und langanhaltende Kontrolle
- Rückstandsfreie Anwendung
- Wiederbetretung sofort nach der Anwendung
- Geeignet für den biologischen Anbau
- Geeignet für integrierte Bekämpfungsprogramme
- Resistenzbrechend
- Einfache Anwendung im Sprühverfahren

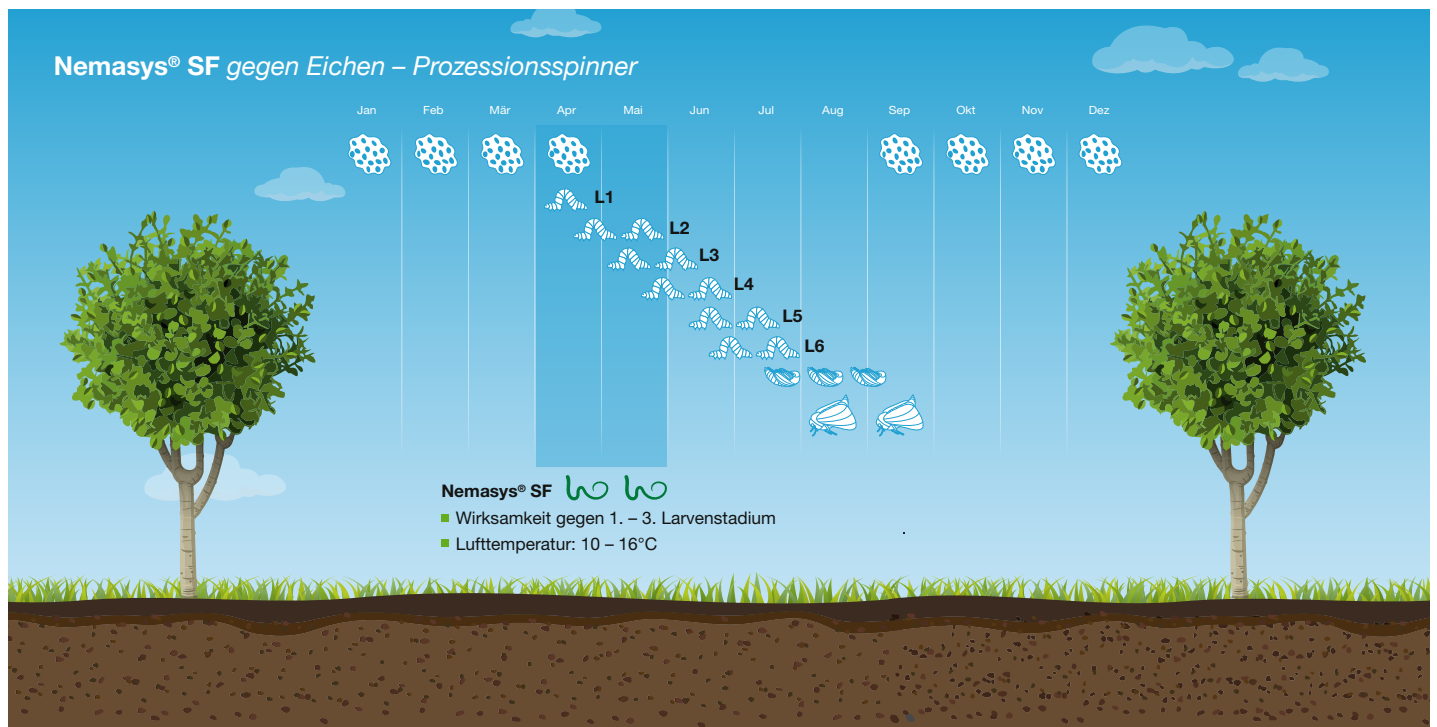


# Anwendungsempfehlung

Nemasys® SF-Stammlösung: jede Packgröße wird in 10 L Wasser gelöst

Wirksamkeit	Applikationsform	Packungsgröße [Mio]	AWM Nematoden [Mio/m <sup>2</sup> ]	Behandlungsfläche [m <sup>2</sup> ]	Empfehlung Anwendungswiederholung [Wochen]	Spritzvolumen pro 100 m <sup>2</sup> [L]	Anteil Stammlösung [L] für 100 Liter Spritzvolumen
Raupenstadien 1-3 Eichenprozessionsspinner	Kronen-Behandlung	250	1	Abhängig von Baumgröße	2	<9m: 1-3L; 9-18m: 3-6L; 18-25m: 6-10L; >25m: 20L	4
		1000				1	

## Einsatzempfehlungen Eichenprozessionsspinner



Sprühvolumen in Abhängigkeit vom Baumkronenvolumen wählen

Baumhöhe	9-10 m	9-18 m	18-25 m	> 25 m
Sprühvolumen (L)/Baum	1-3	3-6	6-10	20

**BASF SE**  
 Speyerer Str. 2  
 D-67117 Limburgerhof  
 Mo.–Fr.: 8:00–16:00 Uhr  
 Telefon: +49 (0)621 60 76000  
 Telefax: +49 (0)621 60 66 76000

[serviceland@basf.com](mailto:serviceland@basf.com)  
[www.serviceland.basf.de](http://www.serviceland.basf.de)

Weitere Informationen unter:  
[www.agrar.basf.de](http://www.agrar.basf.de)

Unbedenklich für  
 Anwender, Pflanze  
 und Umwelt.



Scannen Sie einfach den QR-Code, damit Sie zur entsprechenden Produktseite gelangen, um sich die verfügbaren Informationen zum Einsatz der Produkte anzeigen zu lassen.

